



NOSA I 青森 家畜診療所の紹介

【NOSA I 青森 (県内のNOSAI)】



【NOSA I 青森家畜診療所】



〈所在地〉 〒039-2654
青森県上北郡東北町塔ノ沢山1-495
TEL : 0175-63-4844 FAX : 0175-63-4845

〈職員〉 獣医師 : 2名
事務職員 : 2名

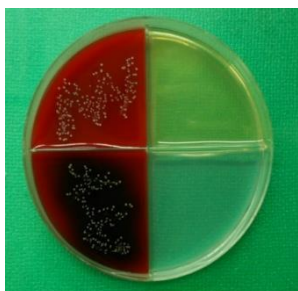
〈アクセス〉 ・青い森鉄道乙供駅から 車 2分
・JR七戸十和田駅から 車 20分
・三沢空港から 車 30分

(検査室)



〈主な検査項目〉

- ・血液一般検査
- ・血液生化学検査
- ・乳汁検査
- ・糞便検査



獣医師のおしごと

NOSA | 青森
家畜診療所
つかの けんじ
塚野 健志 獣医師

NOSA | 青森
家畜診療所
むなかた たくみ
宗像 巧 獣医師



work 1 妊娠鑑定のため、直腸検査を行います。
私たちの診断により、妊娠をより確実に判定することができます。



work 3 牛の体内に寄生虫がいなかいか検査を行います。



work 2 発情誘起のため、注射を打ちます。
農家さんから「発情の発見が難しい」と相談を受ける時もあるので、私たちがサポートします。

畜産農家の方々が大切に育てている牛たちの健康を守っています！
私たちの日々のお仕事を紹介します！

畜産農家の方々と密接に連携しながら、牛たちに寄り添い、健康を守ってくれるなんて、とっても頼りになりますよね！



work 4 最適な治療を行うために、科学的なデータを分析しています。



安心をお届けします

家畜共済

家畜共済は、家畜が死亡・廃用または、病気やケガで診療費が必要となったときなどに共済金を支払う制度です。

補償対象の家畜

牛 馬 豚

補償内容

家畜の生命保険にあたる**「死亡廃用共済」**…死亡や廃用となった家畜を補償

家畜の健康保険にあたる**「疾病傷害共済」**…病気やケガの診療費を補償 ※1割は自己負担

補償期間

共済掛金の払い込みを受けた日の翌日から1年間

共済掛金(農家負担額)

農家負担額 = 共済金額 × **共済掛金率** - **国の負担額** + 賦課金

共済掛金率…農家ごとに過去の被害率を基に危険段階別共済掛金率を適用
共済金の支払いがなければ、翌年の共済掛金は安くなります

国の負担額…共済掛金の50%(豚は40%)を国が負担



共済事故の一部を除外することで、共済掛金を抑えることができます。

家畜診療所

東北町に
あります



家畜診療所では獣医師が常駐。
畜産農家の方々と連携しながら、大切に育てられている牛たちに寄り添い、健康を守っています。



加入者の声



東北町 浜田 竹美さん(88) ●経営内容 繁殖用雌牛18頭

◆加入して良かったこと

70歳までは酪農、現在は繁殖農家として子牛を市場へ出荷していますが、その間の約50年家畜共済に加入しています。牛の病気が補償になるタイプも加入しているので安心して経営ができています。

また、NOSAI獣医師に牛の診療をしてもらっていますが、病気の予防を親切にアドバイスいただいたり、緊急の際は迅速に対応してくれるのでとても頼りになっています。