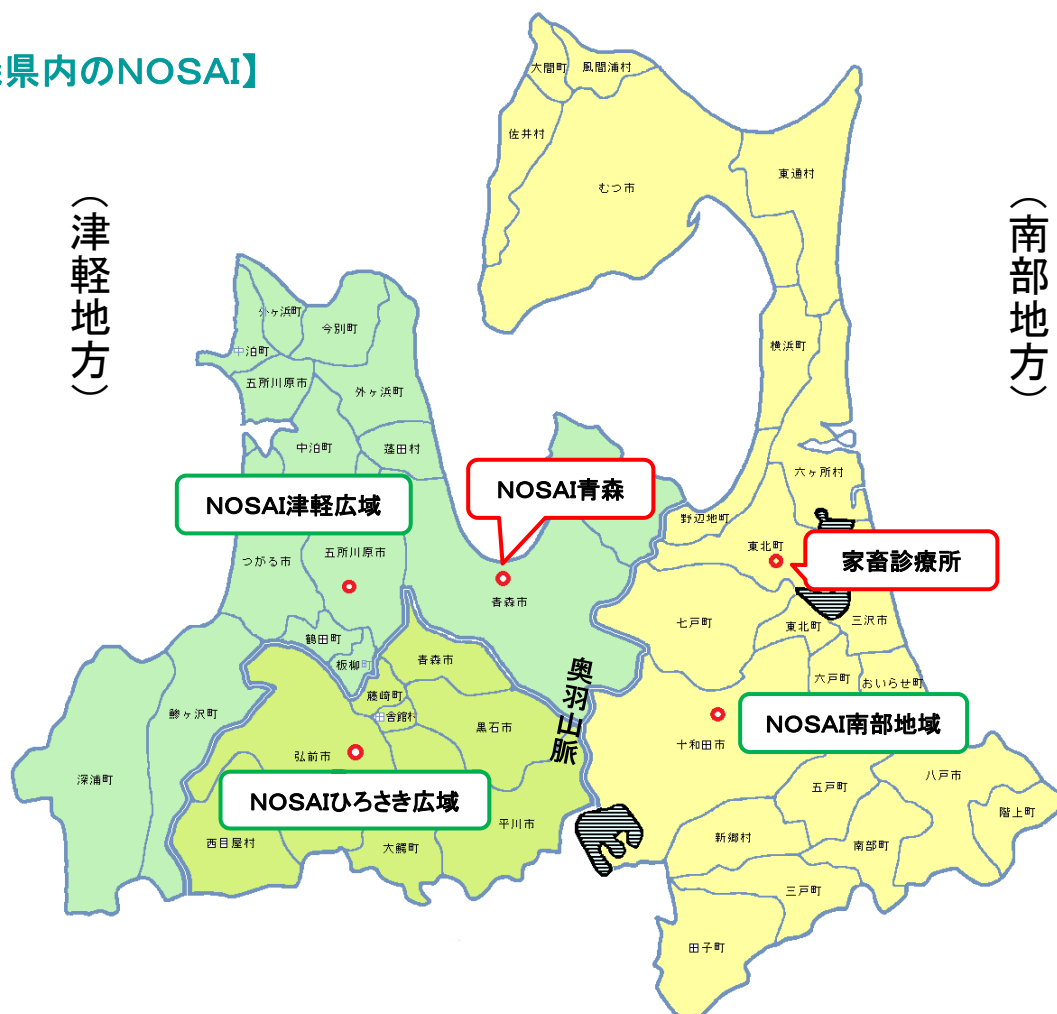




# NOSAI 青森 家畜診療所の紹介

## 【青森県内のNOSAI】



青森県は、三方を海に囲まれ、県中央部の奥羽山脈を境に日本海側を津軽地方、太平洋側を南部地方といい、夏季は、南部地方では春の終わりから夏にかけて偏東風（ヤマセ）が吹き、低温の日が多く、冬季は、津軽地方では雪の日が多く、南部地方では乾燥した晴天の日が多いのが特徴です。

農業は、主に津軽地方では米やりんごづくり、南部地方では野菜づくりや畜産業が盛んで、特に、りんご、ごぼう、にんにくは日本一の生産量を誇ります。

## 【NOSAI青森家畜診療所】



＜所在地＞ 〒039-2654  
青森県上北郡塔ノ沢山1-495  
TEL : 0175-63-4844 FAX : 0175-63-4845

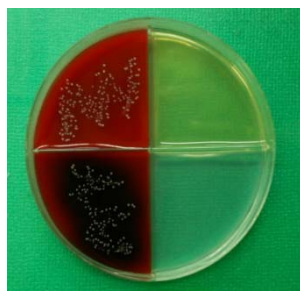
＜職員＞ 獣医師 : 3名 (男性: 3名)  
事務職員 : 1名 (女性1名)

＜アクセス＞ ・青い森鉄道乙供駅から 車 2分  
・JR七戸十和田駅から 車 20分  
・三沢空港から 車 30分

### (検査室)



＜主な検査項目＞  
・血液一般検査  
・血液生化学検査  
・乳汁検査  
・糞便検査



～診療の風景～

人工授精・胚移植



去勢



超音波検査機器による繁殖検診



第四胃変位整復術



家畜共済加入実績（平成 29 年度）

(1) 牛

(頭)

区分	乳牛 (子牛含)	肥育牛 (子牛含)	他肉牛 (子牛含)	種雄牛	計
青森県計	10,188	22,817	20,639	32	53,676

(2) 馬・豚

(頭)

区分	一般馬	種雄馬	種豚	肉豚	計
青森県計	40	3	1,217	10,990	12,250

<問い合わせ先>

〒030-0802

青森県青森市本町五丁目5番21号

青森県農業共済組合連合会 事業部 資産共済課

TEL : 017-775-1168 (直通) FAX : 017-775-1170

E-Mail : shisan@nosai-aomori.or.jp

URL : http://www.nosai-aomori.or.jp