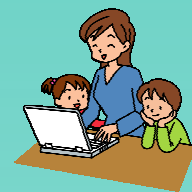


# 農業経営収入保険への加入に向け、 青色申告を始めましょう！



## 【農業経営収入保険制度の概要】

自然災害に加え、価格低下による収入減少も補てん

補てんの対象となるのは、農産物の販売収入全体

加入するかどうかは、農業者の選択（任意加入）

農業者の収入は、青色申告書類で確認

## 【新たに青色申告をはじめめる方のスケジュール】

\*個人農業者の場合

	1年目	2年目	3年目	4年目
青色申告	3月15日までに 税務署に 青色申告 承認申請書 (1枚)を提出	3月15日までに 税務署に 青色申告	3月15日までに 青色申告	3月15日までに 青色申告
収入保険		秋頃 加入申請 年末 保険料等納付	1~12月 収入算定 期間	保険金等の請求・ 支払



青森県農林水産部団体経営改善課

TEL 017-734-9459 FAX 017-734-8138

## 農業経営収入保険は青色申告が加入条件です

青色申告は、農業経営収入保険の加入条件であるほか、所定の方法で記帳し、正しい申告をすることで、税制上、有利な特典を受けることができます。

### ■青色申告のメリット

#### ★メリット1 青色申告特別控除

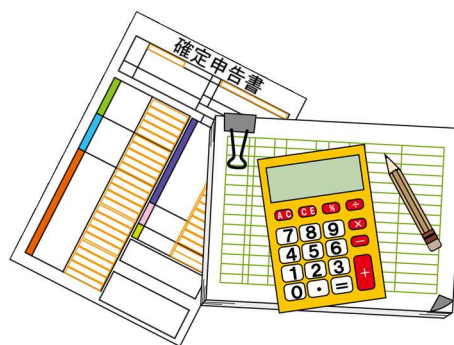
★正規の簿記の原則（一般的には複式簿記）により記帳すると、一定の要件下で**最高65万円**を控除。簡易な帳簿による記帳でも、**最高10万円**を控除

#### ★メリット3 青色事業専従者給与の必要経費算入

★生計を一にしている配偶者や15歳以上の扶養親族で事業に専ら従事している人に支払う給与は、あらかじめ提出した届出書に記載された金額の範囲内で必要経費に算入

#### ★メリット2 純損失の繰越しと繰戻し

★純損失（赤字）を繰越して、翌年以降3年間にわたって、順次各年分の所得から差し引き  
★純損失の繰越しに代えて、損失額を前年分の所得に繰り戻して控除し、前年分の所得税を還付



### ■青色申告の手続き

青色申告を始めようとする年の3月15日までに税務署に青色申告承認申請書を提出します。（新規に農業を始めた場合や、相続により事業を継承した場合は別に申請時期が定められています。）

#### step 1

開始する年の3月15日までに  
青色申告承認申請書を  
税務署へ提出

#### step 2

開始年の1月1日から  
12月31日までを記帳

#### step 3

翌年2月16日から  
3月15日までに確定  
申告書・青色申告  
決算書を提出

詳しくは最寄りの税務署へお問い合わせください。